



PANEL

High Gloss | Soft Touch | Power Gloss | Anti-Scratch Acrylic



“Una solución multiuso para diseños únicos”

El panel AGT, fabricado con el DM personalizado de AGT, proporciona alternativas de diseño únicas. No solo le ofrecemos las opciones de decoración que tenemos en stock, sino que también puede hacer pedidos personalizados. El panel puede ser utilizado en diversas aplicaciones para fabricación de mobiliario de oficina y cocina, armarios, perfilería, revestimientos de pared, bases de cajones, entre otros usos.

Nuestro panel AGT viene en cuatro superficies diferentes:

High Gloss, Soft Touch, Power Gloss y Acrylic.

Cada una de ellas está diseñada para satisfacer necesidades diferentes.



“An all purpose solution for unique designs”

AGT panel, produced with AGT's own MDF, presents unique design alternatives with not only stock decors but also ordered decors. It can be used as furniture bodies, profile tops in frames, wall panels, drawer base, furniture backrest and many forms.

AGT panel is emerged us with its four different surface alternatives;

High Gloss, Soft Touch, Power Gloss and Acrylic.

All of them are designed for different needs.

AGT

Panel



HIGH GLOSS

Con su superficie de gran calidad, adaptabilidad y variada gama de colores, el modelo High Gloss aporta un pulido suave y esencial para cada diseño.

With its high surface quality, beside this quality, its easy workability features and different color alternatives... With all these features, High Gloss is indispensable of every design.



ESPECIFICACIONES TÉCNICAS / TECHNICAL SPECIFICATIONS

Pruebas físicas y mecánicas / Physical and Mechanical Tests

High Gloss

CARACTERÍSTICAS / FEATURES	UNIDAD / UNIT	VALOR / VALUE	MÉTODO DE PRUEBA / TEST METHOD
Densidad Density	kg/m ³	7.7-12-16-18 mm: 750 ± 7% 22-25-30 mm: 720 ± 7%	EN 323
Tolerancia del Espesor Thickness Tolerance	mm	7.7-12-16-18 mm: ± 0,20 mm 22-25-30 mm: ± 0,30 mm	EN 324-1 EN 622-1
Tolerancia Largo/Ancho Aspect Tolerance	mm/m	± 2 mm/m, maximum ± 5 mm ± 2 mm/m, máximo ± 5 mm	EN 324-1 EN 622-1
Escuadrado Squareness Tolerance	mm/m	2 mm/m	EN 324-2 EN 622-1
Linealidad de las Aristas Side Smoothness Tolerance	mm/m	1.5 mm/m	EN 324-2 EN 622-1
Hinchamiento (24 Horas) Inflation in Thickness 24 Hours	%	7.7 mm ≤ 17% 12 mm ≤ 15% 16-18 mm ≤ 12% 22-25-30 mm ≤ 10 %	EN 317 EN 622-5
Resistencia a Flexión Inflection Resistance	N/mm ²	7.7 mm ≥ 23 N/mm ² 12 mm ≥ 22 N/mm ² 16-18 mm ≥ 20 N/mm ² 22-25-30 mm ≥ 18 N/mm ²	EN 310 EN 622-5
Resistencia a Tracción Inner Adhesion	N/mm ²	7.7 mm ≥ 0,65 N/mm ² 12 mm ≥ 0,60 N/mm ² 16-18-22-25-30 mm ≥ 0,55 N/mm ²	EN 319 EN 622-5
Contenido de Formaldehído Formaldehyde Content	mg/100 g	≤ 8 mg/100 g	EN 120 EN 622-1
Humedad Residual Humid Content	%	4 ÷ 11%	EN 322 EN 622-1

PAN122

MDF / MDF

Panel de 122 cm x 280cm
122cmx280cm Panel

High Gloss

1. Grupo Colores / 1. Group Colors



382 Matt Bella Gold

2. Grupo Colores / 2. Group Colors



391 Matt Stone Beige



390 Matt Stone Grey



381 Matt Cream Leather



380 Matt Brown Leather



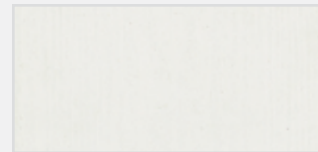
378 Matt Light Linen



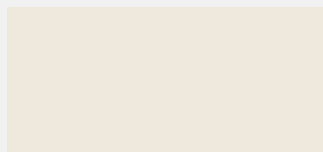
379 Matt Dark Linen



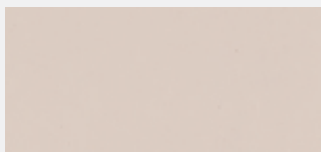
374 White / Grey Country



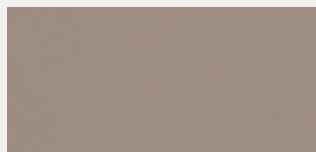
601 HG White



647 HG Bianco



605 HG Cream



623 HG Vison



878 HG New Vison



645 HG Olive Green



600 HG Red



612 HG Orange



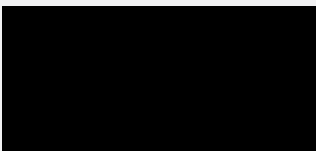
615 HG Bordeaux



622 HG Damson



620 HG Brown



606 HG Black

AGT

Panel

GAMA DE COLORES Y PATRONES / PRODUCTION DECORS

PAN122

MDF / MDF

Panel de 122 cm x 280cm
122cmx280cm Panel

Ancho / Width: 1220 mm Largo / Length: 2800 mm Espesor / Thickness: 8 - 16 - 18 mm

3. Grupo Colores / 3. Group Colors



6001 HG Pera



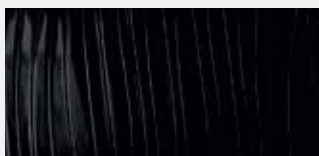
683 HG Line Grey



300 HG Inox



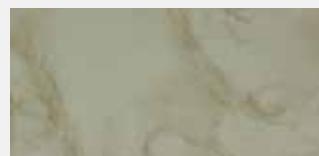
664 HG Wavy White



665 HG Wavy Black



368 Matt Desert Cream



652 HG Emperador Beige



651 HG Emperador Brown



674 HG Terra Latte



653 HG Terra Brown



667 HG Milling White Maple



609 HG White Oak



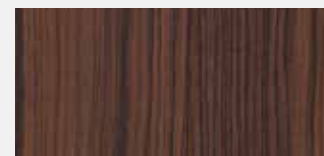
654 HG German Oak



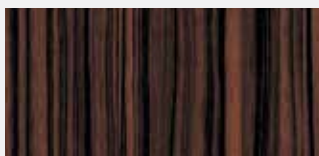
633 HG Imperia



627 HG Milano Walnut



602 HG European Teak



604 HG Ebony



617 HG Oregon Walnut



603 HG Metallic Elm

GAMA DE COLORES Y PATRONES/ PRODUCTION DECORS

PAN122

MDF / MDF

Panel de 122 cm x 280cm
122cmx280cm Panel

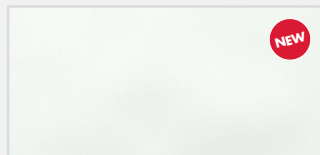
Ancho / Width: 1220 mm Largo / Length: 2800 mm Espesor / Thickness: 8 - 16 - 18 mm



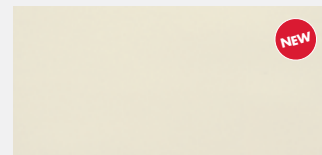
388 Toledo Light Wood



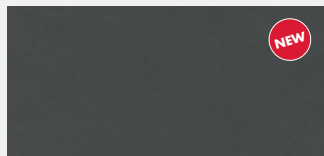
389 Toledo Dark Wood



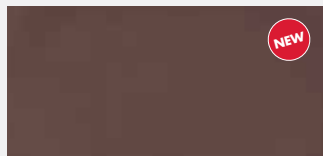
383 Matt Cashmere White



385 Matt Cashmere Cream



384 Matt Cashmere Gold



386 Matt Cashmere Copper



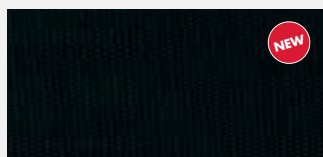
387 Matt Cashmere Grey



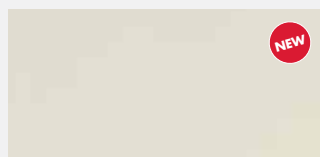
694 HG Rubic White



696 HG Rubic Brown



695 HG Rubic Black



699 HG Metallic White



689 HG Metallic Blue



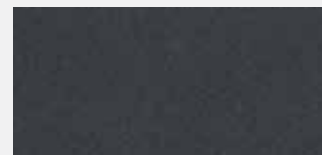
687 HG Metallic Gold



688 HG Metallic Brown



698 HG Metallic Etna



608 HG Metallic Anthracite

GAMA DE COLORES Y PATRONES / PRODUCTION DECORS

4. Grupo Colores / 4. Group Colors



685 HG Light Linen



686 HG Dark Linen



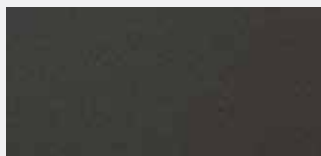
670 HG Galaxy White



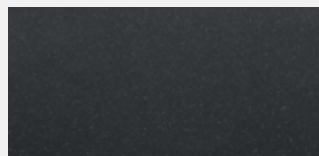
678 HG Galaxy Cream



640 HG Galaxy Honey Mist



679 HG Galaxy Dore



677 HG Galaxy Black



681 HG Cream Star



680 HG Terra Star



682 HG Rose Star



675 HG Line Pearl



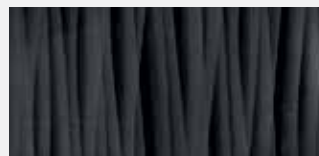
676 HG Line Dark Rose



662 HG White Sahara



663 HG Damson Sahara



661 HG Black Sahara



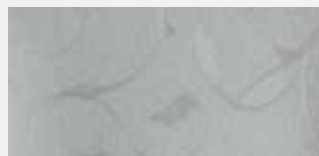
671 HG Granite Grey



641 HG Crocodile



635 HG White Krizantem



644 HG White Ivy



650 HG Cream Tulip

GAMA DE COLORES Y PATRONES / PRODUCTION DECORS

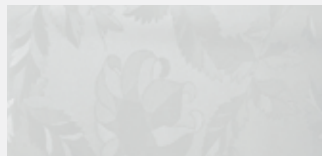
4. Grupo Colores / 4. Group Colors



648 HG Gold Ivy



646 HG Coffee Nature



628 HG Flower White



629 HG Flower Black



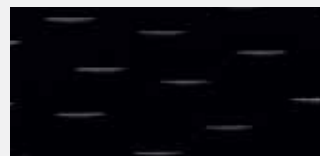
657 HG Moon Dust White



658 HG Moon Dust Black



668 HG White Crescent



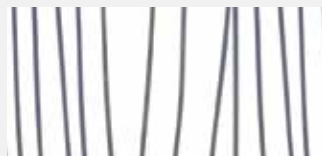
669 HG Black Crescent



636 HG White Veneer Narcissus



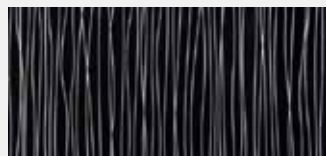
637 HG Black Veneer Narcissus



621 HG Rain White



630 HG Rain Red



624 HG Rain Black



672 HG Star White



673 HG Star Black

AGT

Panel

Soft Touch





SOFT TOUCH

El aspecto aterciopelado de Soft Touch, que marca tendencia, es muy seductor al tacto, crea ambientes cálidos, glamurosos y acogedores. Su acabado "antihuellas" (sin marcas de dedos) los protege de las manchas.

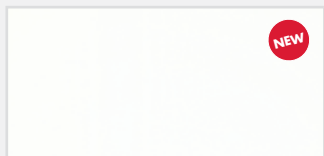
By the time you meet with Soft Touch's colors and velvet touch, you will explore the glamorous simplicity of design and ideal design that you were looking for.

ESPECIFICACIONES TÉCNICAS / TECHNICAL SPECIFICATIONS

Pruebas físicas y mecánicas / Physical and Mechanical Tests

CARACTERÍSTICAS / FEATURES	UNIDAD / UNIT	VALOR / VALUE	MÉTODO DE PRUEBA / TEST METHOD
Densidad Density	kg/m ³	7.7-12-16-18 mm: 750 ± 7% 22-25-30 mm: 720 ± 7%	EN 323
Tolerancia del Espesor Thickness Tolerance	mm	7.7-12-16-18 mm: ± 0,20 mm 22-25-30 mm: ± 0,30 mm	EN 324-1 EN 622-1
Tolerancia Largo/Ancho Aspect Tolerance	mm/m	± 2 mm/m, maksimum ± 5 mm ± 2 mm/m, máximo ± 5 mm	EN 324-1 EN 622-1
Escuadrado Squareness Tolerance	mm/m	2 mm/m	EN 324-2 EN 622-1
Linealidad de las Aristas Side Smoothness Tolerance	mm/m	1.5 mm/m	EN 324-2 EN 622-1
Hinchamiento (24 Horas) Inflation in Thickness 24 Hours	%	7.7 mm ≤ 17% 12 mm ≤ 15% 16-18 mm ≤ 12% 22-25-30 mm ≤ 10 %	EN 317 EN 622-5
Resistencia a Flexión Inflection Resistance	N/mm ²	7.7 mm ≥ 23 N/mm ² 12 mm ≥ 22 N/mm ² 16-18 mm ≥ 20 N/mm ² 22-25-30 mm ≥ 18 N/mm ²	EN 310 EN 622-5
Resistencia a Tracción Inner Adhesion	N/mm ²	7.7 mm ≥ 0,65 N/mm ² 12 mm ≥ 0,60 N/mm ² 16-18-22-25-30 mm ≥ 0,55 N/mm ²	EN 319 EN 622-5
Contenido de Formaldehído Formaldehyde Content	mg/100 g	≤ 8 mg/100 g	EN 120 EN 622-1
Humedad Residual Humid Content	%	4 ÷ 11%	EN 322 EN 622-1

GAMA DE COLORES Y PATRONES / PRODUCTION DECORS



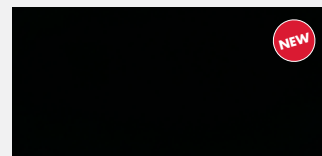
734 Soft Touch White



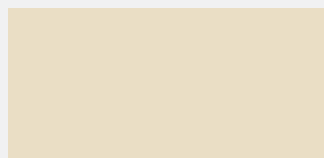
736 Soft Touch Ocean Blue



735 Soft Touch Relax Green



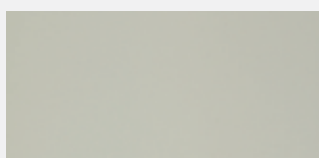
723 Soft Touch Black



730 Soft Touch Cream



727 Soft Touch Beige Sand



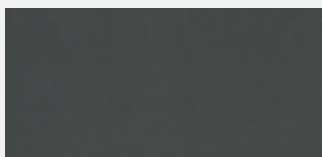
729 Soft Touch New Grey



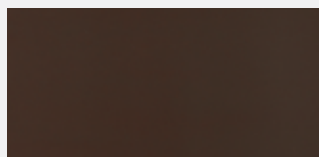
732 Soft Touch Vison



728 Soft Touch Stone Grey



726 Soft Touch Storm Grey



733 Soft Touch Mocca

AGT

Power Gloss

Power Gloss





POWER GLOSS

El Power Gloss, de alto brillo, melaminizado con un tratamiento superficial por tecnología UV inerte, le permite distinguirse de los tableros lacados clásicos. El producto, mecánica y químicamente muy resistente, aporta encanto y buen gusto a la funcionalidad.

Here is a bright idea, that will inspire you! Power Gloss, which is manufactured by applying superior laser technology and UV Lac on MDF-Lam, is a mechanically and chemically highly resistant product that owns charming, glossy decors.

ESPECIFICACIONES TÉCNICAS / TECHNICAL SPECIFICATIONS

Pruebas físicas y mecánicas / Physical and Mechanical Tests

CARACTERÍSTICAS / FEATURES	ESTÁNDAR / STANDARD	RESULTADO / RESULT
Resistencia a las Manchas (Café, alcohol, acetona) Stain Resistance (Coffee, alcohol, acetone)	EN 438-2	5 (Sin cambios visibles / No visible change)
Resistencia al Rayado Scratch Resistance	EN 438-2	4N
Resistencia a la Abrasión Abrasion Resistance	EN 438-2	250 ciclos / 250 cycles
Brillo de la Superficie Superior Top Surface Gloss	DIN 67 530 (60° glossmaster)	>90 GLE
Corte Transversal Cross Cut	EN ISO 2409:2007	Sin cambios visibles / No visible change
Tracción Superficial Surface Soundness	EN 311	1,3 N/mm ²
Resistencia al Calor Seco Dry Heat Resistance	EN 438-2	5 (Sin cambios visibles / No visible change)
Resistencia al Vapor de Agua Water Vapour Resistance	EN 438-2	5 (Sin cambios visibles / No visible change)
Resistencia a la Fisuración Cracking Resistance	EN 438-2	5 (Sin cambios visibles / No visible change)
Resistencia a Flexión Bending Strength	EN 310	33 N/mm ²
Módulos de Elasticidad en Flexión Modules of Elasticity Bending	EN 310	2870 N/mm ²
Resistencia a la Tracción Vertical a la Superficie Tensile Strength Vertical to Surface	EN 319	0,77 N/mm ²
Resistencia al Desmontaje Axial de los Tornillos (borde) Resistance to Axial Withdrawal of Screws (Edge)	EN 320	1136 N/mm ²
Tolerancia de Largo y Ancho Measures Tolerance		±0,5mm
Tolerancia a la Flexión Bending Tolerance		2mm / 1m
Tolerancia de Color Plain Colour Tolerance	CIElabCH D65/10º	ΔE ≤ 0,70
Solidez del Color, Resistencia a la Intemperie Para la Aplicación Interior en Muebles Colour Fastness, Resistance to Weathering for Furniture Indoor Application	EN ISO 4892-2 200 horas / 200 hour	DE < 1,7

Características del Panel (Materia Prima) / Board-Raw Material Features

Tipo / Board Type	DM (tablero de fibra de Densidad Media) / <i>MDF (Medium Density Fiber Board)</i>
Espesor / Board Thickness	18mm
Densidad / Board Density	730 kg/m ³
Formato / Board Size	1220mm x 2800mm
Cara Delantera / Board Front Side	<p>La superficie AGT Power Gloss está hecha de laca decorativa a base de 100% resina acrílica UV (ultra violeta) y curada con rayos UV en una serie de cámaras cerradas. El revestimiento UV es un tipo de revestimiento pulido, que se aplica a superficies de paneles de fibra DM rechapadas con melamina.</p> <p><i>AGT Power Gloss surface is 100% UV acrylic resin based decorative lacquer which is cured by UV (ultra violet) rays in a series of closed chambers. UV coating is a type of polished coating applied to MDF panel surface with melamine impregnated layer.</i></p>
Cara Trasera / Board Back Side	Cubierta con Melamina / <i>MDF panel surface with melamine impregnated layer.</i>

Almacenamiento y Condiciones de Utilización / Storage and Terms of Use

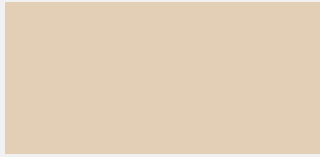
Conservar a una temperatura de entre 10 °C y 30 °C. Evitar exponer a la luz solar y otras fuentes de calor durante un periodo prolongado. Limpiar con un paño suave, con agua y un jabón suave. Evitar cualquier limpiador que contenga alcohol, disolventes, diluyentes o abrasivos.

Storage temperature is between 10 °C ~ 30 °C. Do not expose to direct sunlight and other sources of heat for long time.

Clean with a soft cloth, using water with mild soap. Do not use any cleaners containing alcohol, solvents, thinner or abrasives.

GAMA DE COLORES Y PATRONES/ PRODUCTION DECORS

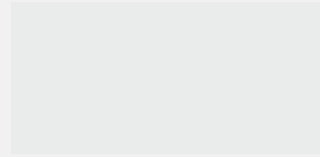
Grupo Uno / First Group



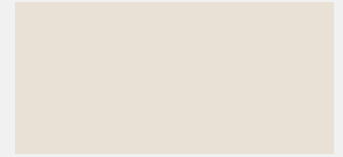
1003 Cream



1005 Black



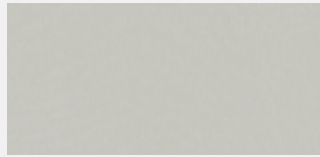
1006 Elite White



1008 Bianco



1009 New Vison



1022 Light Tessuto



1023 Dark Tessuto



1025 Venus



1036 Esse



1037 Volcano

GAMA DE COLORES Y PATRONES / PRODUCTION DECORS

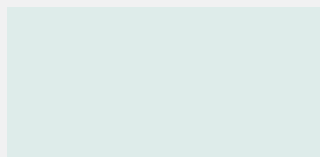
Grupo Dos / Second Group



1002 Cappuccino



1004 New Anthracite



1007 Crystal White



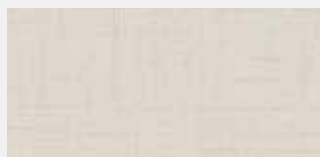
1010 Damson



1011 Orange



1012 Pistachio Green



1020 Ivory Linen



1021 Coffee Linen



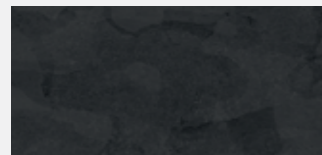
1024 Kayra



1031 Wicker



1032 Matrix



1033 Nepal



1034 Lotus

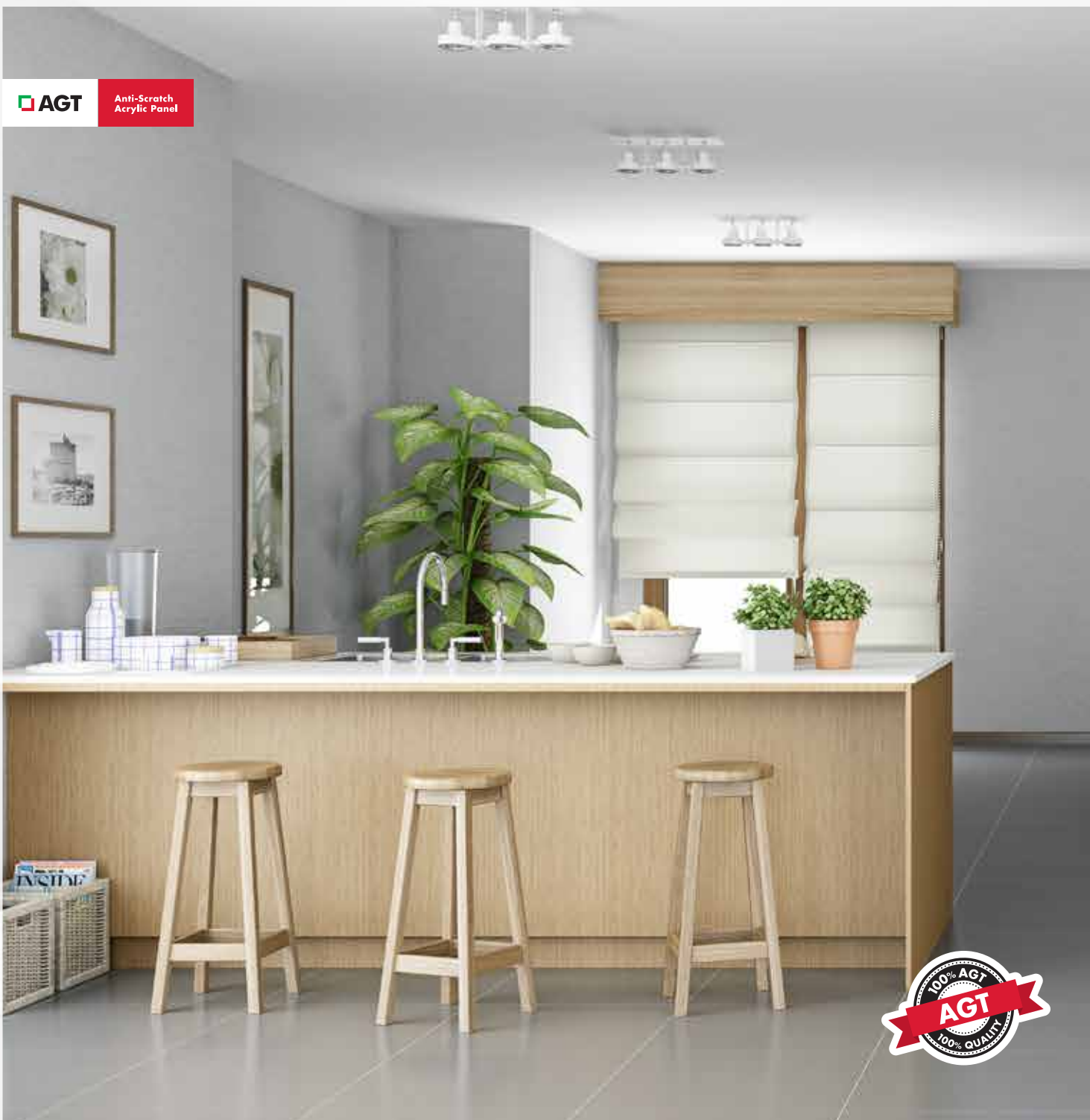


1035 Checkers

AGT

Anti-Scratch
Acrylic Panel

Anti-Scratch Acrylic





ANTI- SCRATCH ACRYLIC

Panel de alto brillo, durabilidad y resistencia, con la capa más gruesa y homogénea y estructura monobloque.

Durability is in its core. AGT Acrylic panel, with its upper surface thickness, homogeneous and monoblock structure, wears well, do not compromise from its smoothness.

ESPECIFICACIONES TÉCNICAS / TECHNICAL SPECIFICATIONS

Pruebas físicas y mecánicas / Physical and Mechanical Tests

CARACTERÍSTICAS / FEATURES	MÉTODO DE PRUEBA TEST METHOD	UNIDAD UNIT	VALOR / VALUE
Espesor Thickness		mm	Beige, White = 0,7mm / Red, Damson, Bordeaux, Black, Grey =0,8mm / Metallic Grey: 1mm
Resistencia al Calor Seco Resistance to Dry Heat	DIN 68861/T7	°C	75
Resistencia al Calor Húmedo Resistance to Wet Heat	DIN 68861/T8	°C	70
Brillo de la Superficie Superior Top Surface Gloss	DIN 67 530 (60° glossmaster)		>85 GLE
Resistencia de la Solidez del Color (Resistencia UV) (Para aplicación en espacios interiores) Color Fastness Resistance (UV Resistance) (For interior space applications)	EN ISO 4892-2 200 Horas Xenon, Cambio de Color EN ISO 4892-2 200 Hour Xenon, Color Change		DE<1,7
Resistencia al Rayado Scratch Resistance	EN 438-2	4 N	

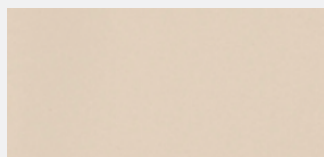
Resistencia química DIN 68861 / Chemical resistance DIN 68861

MATERIAL DE PRUEBA TEST MATERIAL	TIEMPO DE ESPERA WAITING TIME	EVALUACIÓN EVALUATION
Ácido Acídico / Acidic Acid	1 hora	5
Carbonato de Sodio / Sodium Carbonate	2 minutos	5
Amoniaco Líquido / Liquid Ammonia	2 minutos	5
Bebidas de Cola / Cola Drinks	16 horas	5
Café en Polvo / Coffee Powder	16 horas	5
Leche Condensada / Condensed Milk	16 horas	5
Agua / Water	16 horas	5
Acetona / Acetone	10 segundos	2
Aceite de Oliva / Olive Oil	16 horas	5
Sal / Salt	6 segundos	5
Artículos de Limpieza / Cleaning Supplies	1 hora	5

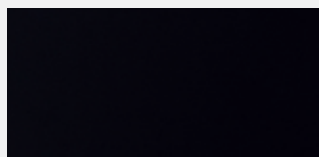
GAMA DE COLORES Y PATRONES / PRODUCTION DECORS



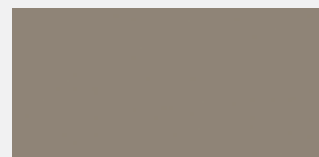
8015 White



8016 Cream



8018 Black



8017 Vison



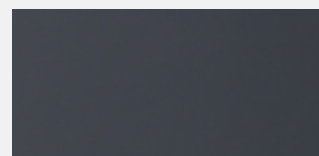
8031 Yellow



8019 Red



8020 Damson



8021 Anthracite



8022 Carbon Glass

***Las caras delantera y trasera se producen en los mismos colores.**

****Front and back surfaces are produced with same colors.***

Esesor de la lámina / Foil Thickness: 2mm | Resistencia al rayado / Scratch Resistance: 2N

 **AGT**

Anti-Scratch
Acrylic Panel

Head Office

Organized Industrial Zone
3. Part 35. Street, 07190
Dosemealti, Antalya
Phone: +90 242 249 17 17
Fax: +90 242 249 17 27
agt@agt.com.tr

Istanbul Office

Alemdag Street
No: 36 34692 Camlica,
Istanbul, Turkey
Phone: +90 216 344 82 48
Fax: +90 216 316 82 48
istanbul@agt.com.tr

agt.com.tr

     /agtthinkwithus