



Whatever your idea.
We deliver.

MEDICINE.

Was auch immer Ihre Idee ist. Wir liefern. Medizin.

Quelle que soit votre idée. Nous la réalisons. Médecine.

WHY Kolpa?

WARUM Kolpa? Pourquoi Kolpa ?

- Comprehensive offer and technical solutions provided. / Umfassendes Angebot und technische Lösungen. / Offre complète et solutions techniques.
- Own production programmes of the Kolpa Group. / Eigene Produktionsprogramme innerhalb der Kolpa Gruppe. / Programmes de fabrication propres au groupe Kolpa :
 - **Kerrock tailor-made / Kerrock maßgeschneidert / Kerrock sur mesure**
 - **Custom furniture / Individuelle Möbel / Meubles sur mesure**
 - **Kolpa san**
- Development of products and materials by Kolpa Group. / Entwicklung von Produkten und Materialien von Kolpa Group. / Développement de produits et matériaux internes au groupe Kolpa.
- Technological competence and expertise. / Technische Kompetenz und Know-how. / Compétence et expertise technologiques.
- After-sales service and warranty. / Nachverkauf-Service und Garantie. / Service après-vente et garantie.

COMPREHENSIVE SOLUTION UMFASSENDE LÖSUNG / SOLUTION COMPLETE

FACADE / FASSADE /
FAÇADES



RECEPTION, CORRIDOR / REZEPTION, GANG /
RECEPTIONS, COULOIRS



PHARMACIES / APOTHEKEN
/ PHARMACIES



Whatever your

M



Was auch immer Ihre
Quelle que soit votre i

MEDICAL PREMISE
MEDIZINISCHE RÄUME
CABINETS MEDICAUX





DINING ROOMS IN THE HOSPITAL
SPEISERÄUME IM KRANKENHAUS
REFECTOIRES

kerrock+

Kerrock plus material has additional antibacterial agent added to its entire molecular basis. / In seine gesamte molekulare Basis aufgenommen beinhaltet Kerrock plus zusätzliche antibakterielle Mittel. / Le Kerrock plus contient dans l'ensemble de sa structure moléculaire un agent antibactérien supplémentaire.



CUSTOM FURNITURE / INDIVIDUELLE MÖBEL
/ MEUBLES SUR MESURE

our idea. We deliver.
MEDICINE.



PACIENT'S ROOM
PAZIENTENRAUM
CHAMBRES DE MALADE



LABORATORY / LABOR / LABORATOIRES



SANITARY SPACE / SANITÄRRaum
ESPACES SANITAIRES

our idea is. Wir liefern. **MEDIZIN.**
notre idée. Nous la réalisons. **MEDECINE.**

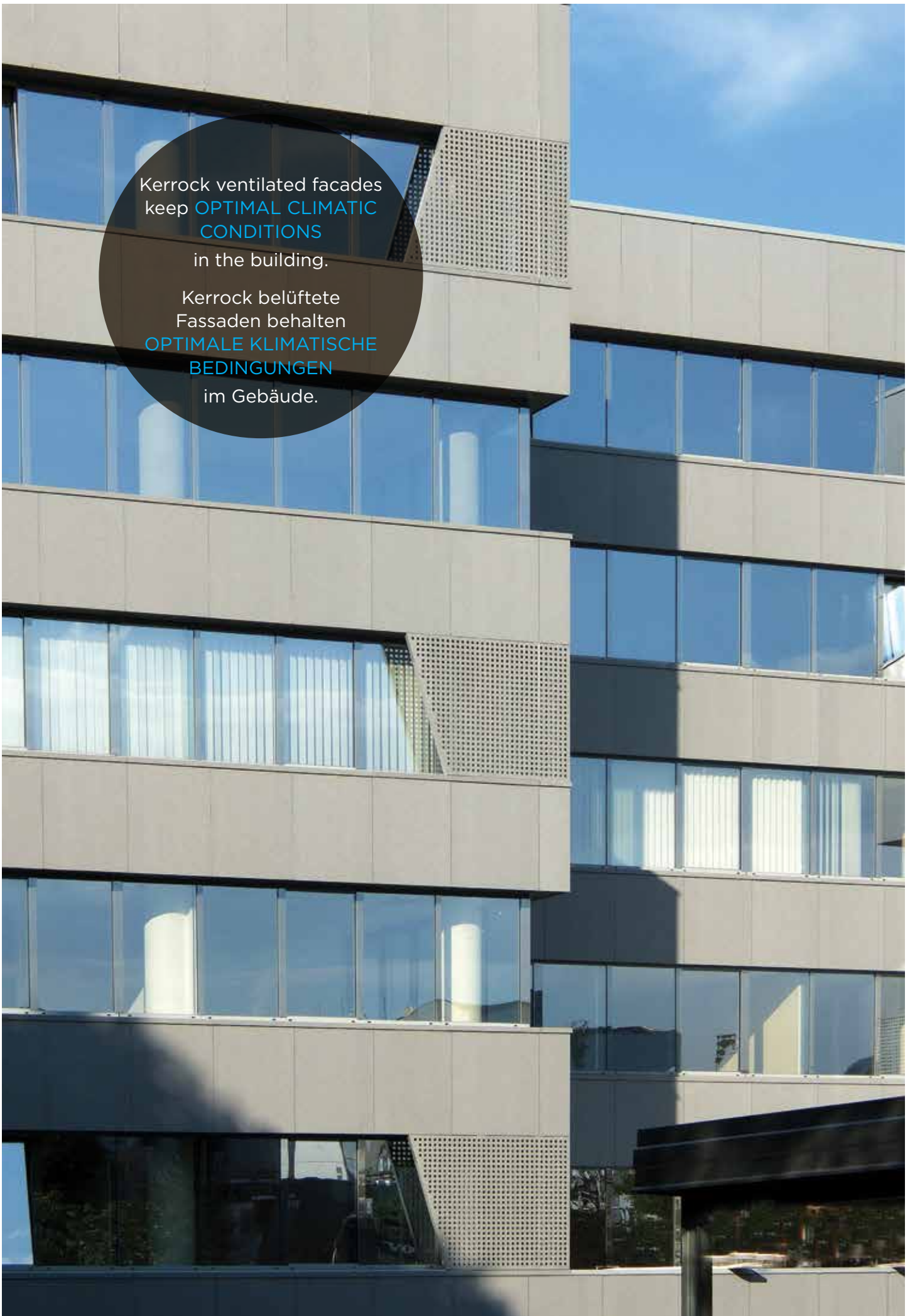


OPERATING HALL -
CLEANROOM / OP-HALLE
- REINRAUM / SALLES
D'OPERATION - SALLES
BLANCHES



Kerrock ventilated facades
keep **OPTIMAL CLIMATIC
CONDITIONS**
in the building.

Kerrock belüftete
Fassaden behalten
**OPTIMALE KLIMATISCHE
BEDINGUNGEN**
im Gebäude.





Appearance of trust.

TRUST US AND ALL WILL BE FINE.

Improving your patient's well-being starts at the entrance of the building.

Aussehen des Vertrauens.

VERTRAUEN SIE UNS UND ALLES
WIRD GUT.

Verbesserung im Wohlbefinden Ihres Patienten beginnt am Eingang ins Gebäude.

Apparence qui inspire la confiance.

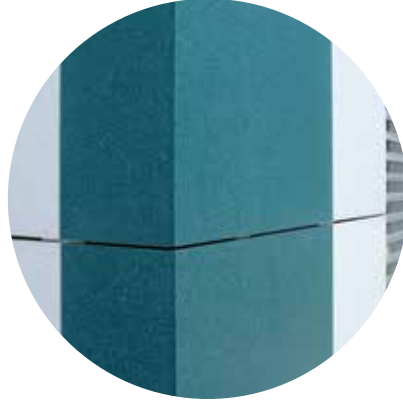
FAITES-NOUS CONFIANCE, TOUT IRA BIEN.

L'amélioration du bien-être du patient commence déjà à l'entrée du bâtiment.



ANTIBACTERIAL. • NON-POROUS. • EASY TO CLEAN AND MAINTAIN. • MODULAR

JOINTLESS EDGES / INFINITE DESIGN OPTIONS / FUGENLOSE RÄNDER / UNENDLICHE DESIGNM
FINITIONS SANS JOINT / POSSIBILITES INFINIES DE LA CONCEPTION



INFINITE FORMS OF TOP QUALITY.

Appearance of trust, hiding energy- and **mechanical efficiency in its basis.**

UNENDLICHE FORMEN VON TOP QUALITÄT.

Aussehen des Vertrauens, mit Energie- und **mechanischer Effizienz in seiner Basis.**

FORME INFINIE DE QUALITE SUPERIEURE.

L'aspect fiable dissimule **efficacité énergétique et résistance mécanique.**



Les façades ventilées
Kerrock créent
des **CONDITIONS
CLIMATIQUES
OPTIMALES**
dans les bâtiments.



ECO-FRIENDLY
UMWELTFREUNDLICH
RESPECTUEUX DE L'ENVIRONNEMENT



LONGTERM RESISTANCE OF COLOURS
LANGFRISTIG BESTÄNDIGE FARBEN
STABILITE DES COULEURS A LONG TERME



HOW CAN WE HELP YOU?

Minimalistic design with accent on **function**



Kerrock is without any doubt the material that fully satisfies specific needs in medicine and pharmacy. It feels pleasant and warm to the touch, it is non-porous and exceptionally easy to clean and maintain.

KERROCK. SINCE IT IS EFFICIENCY THAT YOU ASK FOR.





Quality.



INFINITE DESIGN OPTIONS 



WIE KÖNNEN WIR IHNEN H

UNENDLICHE
DESIGNMÖGLICHKEITEN

POSSIBILITE INFINIE DE
CONCEPTION



HELFFEN?

Minimalistisches Design mit Schwerpunkt auf Funktionalität.

Kerrock ist ohne Zweifel das Material, das die sehr hohen Anforderungen in der Medizin und Pharmazie vollständig erfüllt. Es fühlt sich angenehm und warm an, ist völlig porenfrei und besonders einfach zu reinigen und unterhalten.

KERROCK. WEIL SIE NACH WIRKSAMKEIT FRAGEN.

COMMENT POUVONS-NOUS VOUS AIDER ?

Conception minimaliste avec un accent sur la fonctionnalité.

Sans aucun doute, Kerrock est un matériau qui satisfera pleinement les besoins spécifiques dans les établissements de santé. Beau et chaleureux au toucher, non poreux et extrêmement facile à nettoyer et à entretenir.

KERROCK. PARCE QUE VOUS DEMANDEZ LA FONCTIONNALITE.



MEDICAL PREMISES THAT CALM DOWN.

The design of the medical premises is done with great emphasis on patient's well-being and efficient work of the medical staff.



“ *Space that radiates trust.* ”



MEDIZINISCHEN RÄUME, DIE BERUHIGEN.

Das Design der medizinischen Räume wird mit großer Aufmerksamkeit auf Wohlbefinden des Patienten und effiziente Arbeit des medizinischen Personals gestaltet.

Raum, der Vertrauen ausstrahlt. “

CABINETS MEDICAUX QUI APAISENT.

Pour la conception des cabinets médicaux, nous donnons une grande importance au bien-être du patient et à un travail efficace du personnel de santé.

L'espace qui développe la confiance. “



Aesthetics in
service of functionality.
Ästhetik im Dienste der
Funktionalität.
L'esthétique au service
de la fonctionnalité.







LABORATORIES. KERROCK.

Do your research work and leave the rest to us.

LABOR. KERROCK.

Machen Sie Ihre Forschungsarbeit und überlassen Sie uns den Rest.

LABORATOIRES. KERROCK.

Recherchez, pour le reste, laissez-nous faire.





MODULAR STRUCTURE
MODULARE STRUKTUR
STRUCTURE MODULAIRE



HOSPITAL ROOM.

Comfort and ambience for fast recovery and well-being of the patient.

“ *Do not worry. All will be fine. Keine Sorge. Alles wird*



KRANKENHAUSZIMMER.

Komfort und Ambiente für rasche Besserung und Wohlbefinden des Patienten.

CHAMBRES DE MALADE.

Le confort et l'ambiance qui favorisent un prompt rétablissement et le bien-être du patient.

in Ordnung sein. Sans soucis. Tout ira bien.



CLEAN. NICE.

With the installation of Kerrock washbasins the edges between the worktop and the sink disappear to prevent development of bacteria in the joining slots, enables **easy cleaning and maintenance** and keeps the surfaces smooth for a long time.

ANTIBAKTERIELL. • PORENFREI. • EINFACHE REINIGUNG UND WARTUNG. • MODULAR.



Kerrock perfectly fulfills any functional requirement regarding medical sanitary spaces.

SAUBER. SCHÖN.



Durch den Einsatz von Kerrock Waschbecken verschwinden die Fugen zwischen der Arbeitsplatte und Spüle, um die Entwicklung von Bakterien in den Verbindungsschlitz zu verhindern, **einfache Reinigung und Wartung** zu gewährleisten und glatte Oberfläche über langen Zeitraum zu behalten.



LABORATOIRE / SALLES BLANCHES



LABORATORY / LABOR / LABORATOIRES



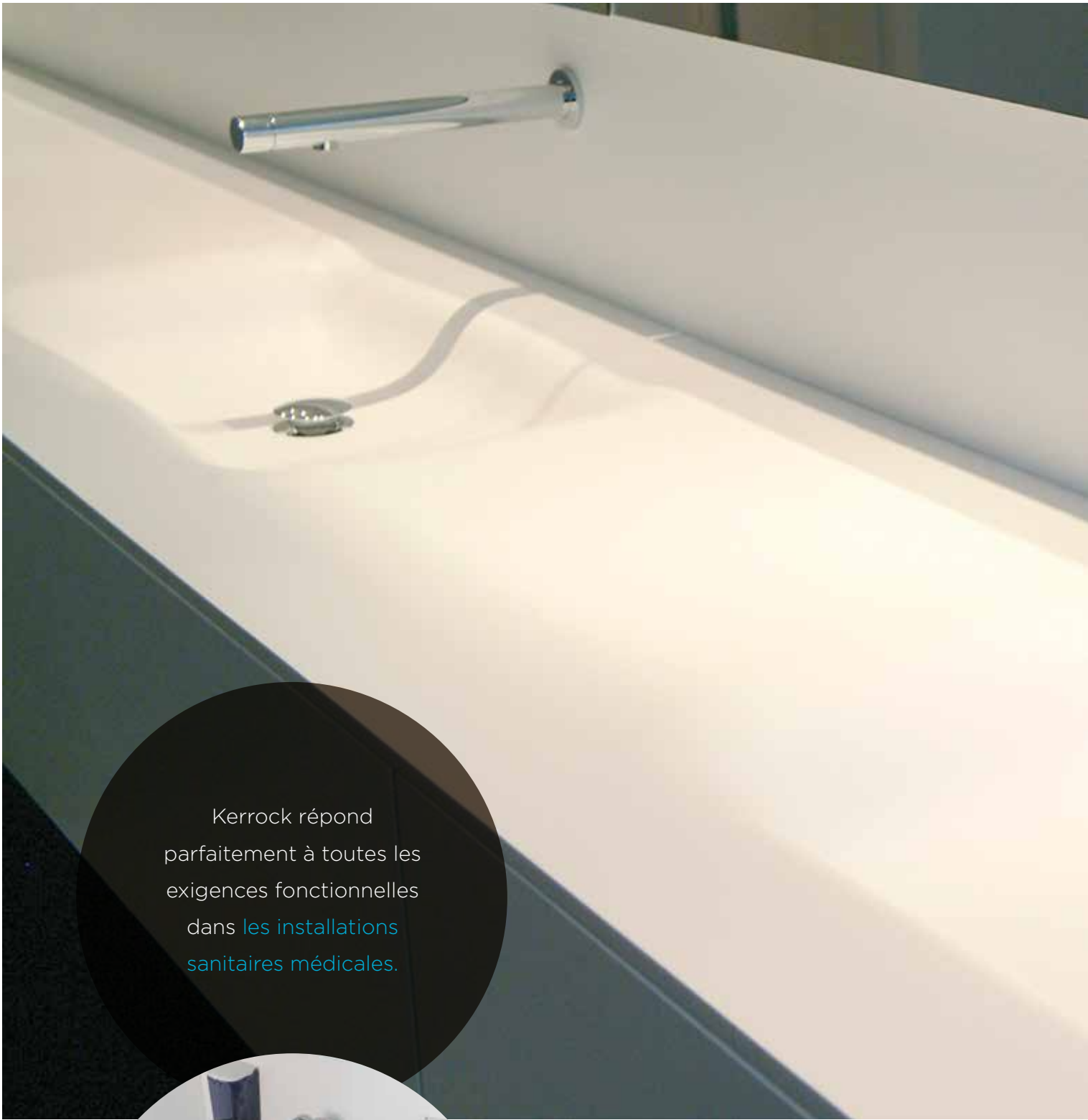
Kerrock erfüllt jede funktionale Anforderung betreffend medizinische Sanitärräume perfekt.

BATH / BAD / SALLES DE BAINS

PROPRE. BEAU.

En installant les vasques Kerrock, la limite entre le plan de travail et l'évier lui-même disparaît. Ce qui empêche le développement des bactéries aux différentes jonctions. Cela **facilite le nettoyage, l'entretien et** maintient un bel aspect lisse et sain.

ANTIBACTERIEN. • NON POREUX. • NETTOYAGE ET ENTRETIEN FACILES.
• MODULABLE.



Kerrock répond parfaitement à toutes les exigences fonctionnelles dans les installations sanitaires médicales.



Fittings, hoses and cables are integrated in or behind the Kerrock structure. Next to **aesthetics** it **allows a higher level** of efficiency at work.

ANTIBACTERIAL. • NON-POROUS. • EASY TO CLEAN AND MAINTAIN. • MODULAR.



Armaturen, Schläuche und Kabel sind in oder hinter der Kerrock Struktur integriert. Zusätzlich zur **Ästhetik** ermöglicht dies auch **einen höhere** Arbeitwirksamkeit.

Armatures, tuyaux et câbles peuvent être intégrés dans la réalisation en Kerrock. En plus de **l'esthétique**, ceci **permet un niveau supérieur** de productivité au travail.



HELLO!


KERROCK PHARMACIES.

With its wide range of colours and design options this space is created to add the **icing on the cake** to your brand.

SEIEN SIE BEGRÜSST!

KERROCK APOTHEKEN.

Mit seiner breiten Farbenpalette und Gestaltungsmöglichkeiten ist dieser Raum geschaffen, um das Sahnehäubchen auf dem Kuchen Ihrer Marke hinzuzufügen.



EASY TO CLEAN
EINFACH ZU REINIGEN
NETTOYAGE FACILE

SOYEZ LE BIENVENU !

KERROCK PHARMACIES.

L'espace créé, qui par une large palette de couleurs et de possibilités de conception, **met les points sur les i** de votre marque commerciale.







EASY CLEANING AND MAINTENANCE

Combined with wood, the Kerrock material creates an **incredible harmony of warmth**. The space where your staff are feeling just as well as your clients.

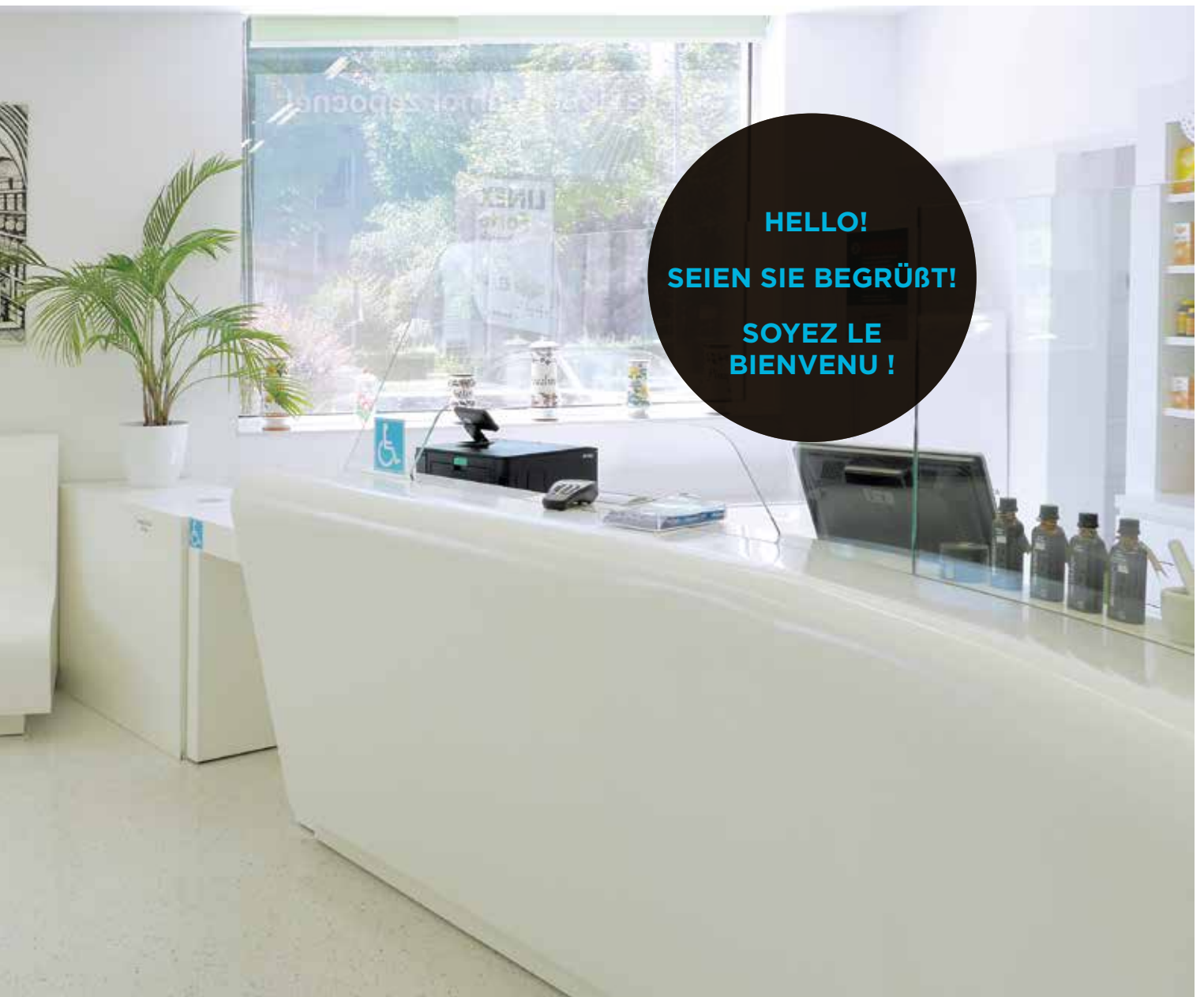
EINFACHE REINIGUNG UND WARTUNG

Mit Holz kombiniert kreiert das Kerrock Material eine **unglaubliche Harmonie von Wärme**. Der Raum, in dem Ihre Mitarbeiter sich ebenso wohl fühlen wie Ihre Kunden.



NETTOYAGE ET ENTRETIEN FACILES

En combinaison avec le bois, Le matériau Kerrock crée une ambiance où il y règne **harmonie et chaleur**. L'espace dans lequel le personnel ainsi que vos patients se sentent bien.



HELLO!
SEIEN SIE BEGRÜBT!
SOYEZ LE BIENVENU !



KERROCK. PLUS EFFICIENCY.

Cleanrooms are the most sensible part of medical institutions. Here the highest standards of hygiene are demanded.

For areas where the highest standard of hygiene is demanded, Kolpa d.d. has developed a revolutionary product called **Kerrock plus**. Throughout its entire molecular structure a complementary antibacterial agent is added.

On the other hand, Kerrock plus is perfectly neutral in relation to other objects, surroundings and people.

This way Kerrock plus triggers the destruction of bacteria, their growth or reproduction at the touch.



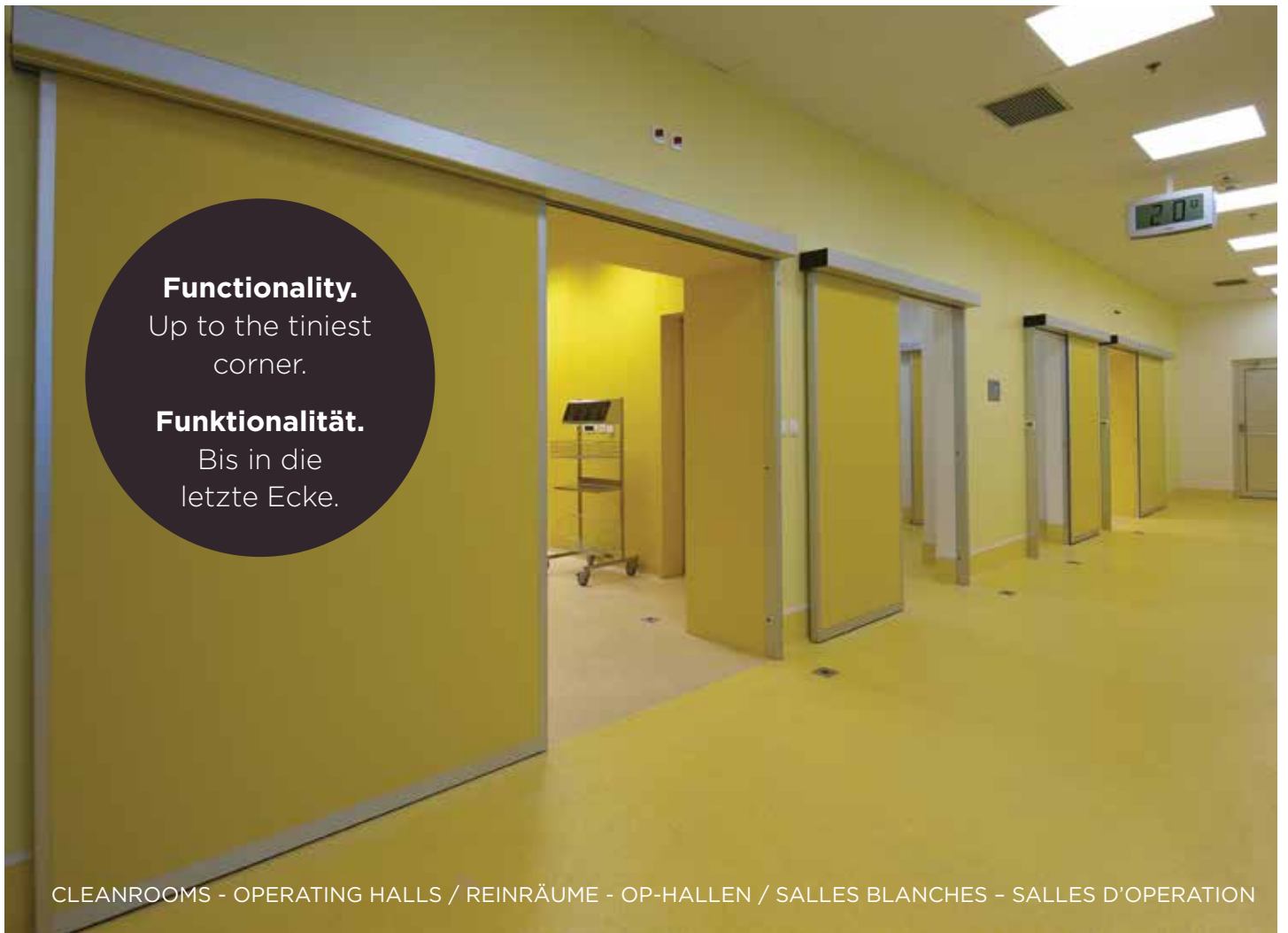
KERROCK. PLUS WIRKSAMKEIT.

Reinräume sind die empfindlichsten Bereiche der medizinischen Einrichtungen. Hier müssen die höchsten hygienischen Standards gefolgt werden.

Für Bereiche, wo nach den höchsten Hygienestandards gefragt wird, hat Kolpa d.d. ein revolutionäres Produkt, **Kerrock plus** benannt, entwickelt. Über seine gesamte Molekülstruktur ist ein antibakterielles Zusatzmittel addiert.

Auf der anderen Seite zeigt sich Kerrock plus perfekt neutral in Beziehung zu anderen Objekten, Umgebung und Menschen.

So löst Kerrock Plus die Vernichtung von Bakterien, deren Wachstum oder Reproduktion, schon durch die Berührung aus.







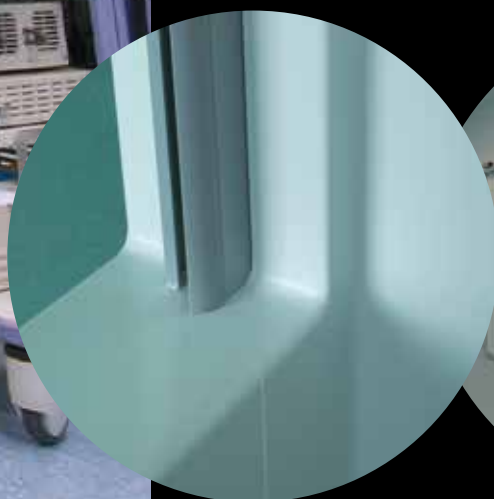
KERROCK PLUS. EFFICACE.

Les salles blanches sont les endroits les plus sensibles des établissements de santé. Il est nécessaire de répondre aux normes les plus élevées en matière d'hygiène.

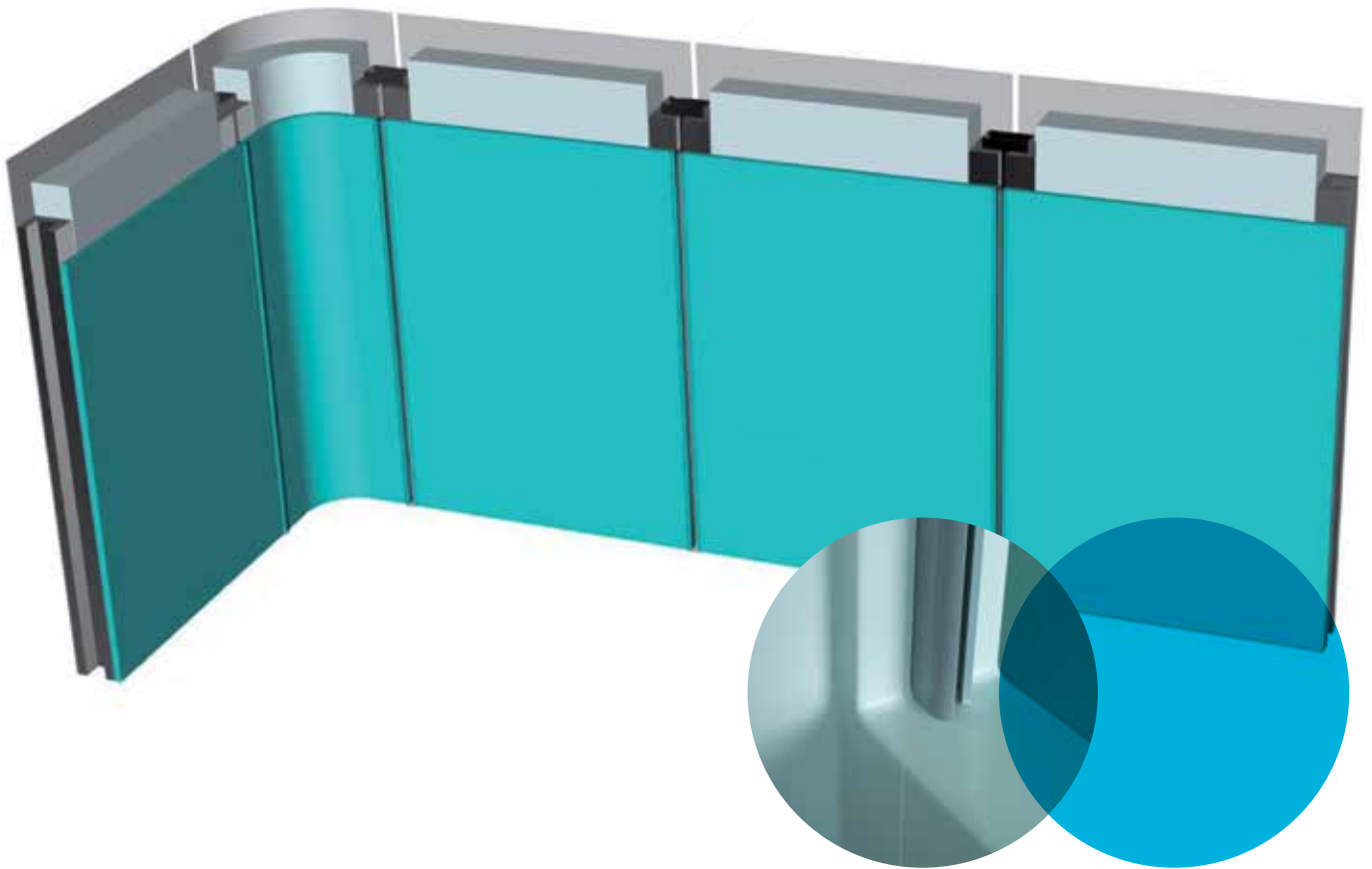
Pour ces locaux dans lesquels des normes strictes d'hygiène sont exigées, la société Kolpa a développé un produit révolutionnaire **Kerrock plus**. Celui-ci contient un additif. Il s'agit d'un agent antibactérien intégré à l'ensemble de sa structure moléculaire.

D'autre part, Kerrock plus est complètement neutre par rapport à d'autres objets, à l'environnement et aux personnes.

Kerrock plus contribue ainsi à l'élimination des bactéries, limite leur croissance ou leur reproduction par simple contact.



FONCTIONNEL. JUSQU'AU
DERNIER RECOIN.



Kerrock modular system

- QUICK AND EASY TO INSTALL.

Modular wall covering system is designed for both carrying and non-carrying partitions. The module's framework is made from aluminium profiles on which the covering is glued on both sides. From one side an aluminium plate forms the covering, from the other - active side - the Kerrock plate. If both sides of wall coverings are exposed to the cleanroom, the Kerrock covering shall be attached from both sides.

Installation of the module is quick and easy to accomplish.

KERROCK MODULARSYSTEM - SCHNELL UND EINFACH ZU INSTALLIEREN.

Das modulare Wandverkleidungssystem ist sowohl für tragende wie auch nicht-tragende Trennwände geeignet. Der Modulrahmen besteht aus Aluminium-Profilen, auf welche die Abdeckung auf beiden Seiten geklebt ist. Von der einen Seite bildet eine Aluminiumplatte die Abdeckung, von der anderen - aktiven - Seite ist

das die Kerrock-Platte. Wenn beide Seiten der Wandverkleidungen an den Reinraum ausgesetzt werden, so soll die Kerrock-Abdeckung von den beiden Seiten angebracht werden.

Montage der Module ist schnell und einfach.

KERROCK SYSTEME MODULAIRE

- MONTAGE FACILE ET RAPIDE.

Le système modulaire pour les revêtements muraux est conçu pour les cloisons de séparation, l'habillage des murs porteurs et non-porteurs. Le cadre du module est réalisé avec des profils en aluminium, sur lesquels un revêtement est collé des deux côtés. D'un côté, ce revêtement est une tôle d'aluminium, et de l'autre côté - actif - il est habillé d'un panneau Kerrock. Si les deux côtés de la paroi sont en contact direct avec l'environnement, le revêtement Kerrock est collé sur les deux côtés.

Le montage du module est simple et rapide.

The **Kolpa san** Brand

For the purposes of medical sector Kolpa san offers a **special bathroom product range**. It has been developed in close co-operation with the Institute of Rheumatology. It is specially adapted to the needs of the elderly, people with disabilities and patients. Featuring innovative accessories this bathroom products range enables a relaxed and especially safe use.

kolpa·san[®]
by kolpa



TEMPO



TERRA FLAT

Die Marke **Kolpa san**

Für die Zwecke des medizinischen Bereiches bietet Kolpa san eine **spezielle Badezimmer-Produktpalette**. Sie wurde in enger Zusammenarbeit mit dem Institut für Rheumatologie entwickelt. Die Produkte sind speziell den Bedürfnissen von Senioren, Personen mit Behinderung und Patienten angepasst. Mit ihrer innovativen Zubehör ermöglichen diese Badezimmerprodukte eine entspannte und vor allem sichere Benutzung.

Marque commerciale **Kolpa san**

Dans le cadre du programme Kolpa san, nous avons créé une **offre spéciale salle de bains** pour les établissements de santé. Nous l'avons développé en étroite collaboration avec l'Institut de rhumatologie. Cette offre est particulièrement adaptée aux besoins des personnes âgées, des personnes à mobilité réduite et des patients. Grâce à ces accessoires innovants, ce programme de salle de bains contribue à la détente en toute sécurité.

Segment

Custom furniture

For the purposes of medical sector Kolpa d.d. offers a special range of custom furniture. Here specially certified materials are used, fully compliant with both high standards of the sector and the highest demanding customers' requirements.

HPL-materials combined with Kerrock, wood, hardwood chipboard, stainless steel or others are used to meet at their best the specific requirements of each project at a given moment.

Segment Individuelle Möbel

Für die Zwecke des medizinischen Bereiches bietet Kolpa d.d. eine spezielle Produktpalette von individuellen Möbeln. Hier werden speziell zertifizierte Materialien verwendet, völlig in Übereinstimmung mit den höchsten Standards der Branche und Anforderungen der anspruchsvollsten Kunden.

HPL-Materialien, kombiniert mit Kerrock, Holz, Edelholz-Spanplatten, Edelstahl oder anderen verwendet werden, um die spezifischen Anforderungen jedes Projektes zu einem bestimmten Zeitpunkt bestmöglich zu erfüllen.

Segment Meubles sur mesure

Chez Kolpa d.d., nous avons développé une ligne spéciale de meubles sur mesure pour le milieu médical. Pour leur fabrication, nous utilisons des matériaux certifiés qui sont parfaitement conformes aux normes élevées dans ce domaine. Ils sont conçus pour les clients les plus exigeants.

Nous combinons efficacement Kerrock, HPL, bois, panneaux de particules, acier inoxydable ou tout autre matériau qui permettent de répondre au mieux aux besoins spécifiques de chaque projet.



Kerrock +

Kerrock plus is definitely a material fully compliant with all the requirements for equipment of cleanrooms, especially in medicine and pharmacy.

At the touch **Kerrock plus** continuously destroys functioning, development and multiplication of bacteria. At the same time it is perfectly harmless to humans and the environment. This has been confirmed by tests and analyses at many independent research laboratories worldwide.



Kerrock +

Kerrock plus ist zweifellos ein Material, das alle Anforderungen betreffend die Ausstattung von Reinräumen vor allem in Medizin- und Pharmasektoren vollständig erfüllt.

Durch die Berührung vernichtet **Kerrock plus** kontinuierlich Funktion, Entwicklung und Vermehrung von Bakterien. Gleichzeitig bleibt es vollkommen harmlos für Mensch und Umwelt. Dies wurde durch Tests und Analysen bei vielen unabhängigen Forschungslaborstandorten weltweit bestätigt.



Kerrock +

Kerrock plus est le matériau qui répond parfaitement à toutes les exigences dans le secteur de la santé, la médecine et la pharmacie, en particulier, pour l'équipement des salles blanches.

Kerrock plus détruit définitivement les bactéries, limite leur croissance et leur reproduction par simple contact. En même temps, il est totalement inoffensif pour les êtres humains et l'environnement. Ceci a été confirmé par des essais et des analyses réalisés dans de nombreux laboratoires de recherche indépendants à travers le monde.



kerrock+



Kolpa d.d.

Rosalnice 5

SI 8330 Metlika, Slovenia / Slowenien / Slovénie

Phone: / Tel.: / Tél. : + 386 7 36 92 100

Fax: + 386 7 36 92 166

www.kolpa.si

SALES: / VERTRIEB: / VENTE :

Pod Barončevim hribom 4

SI 8000 Novo mesto, Slovenia / Slowenien / Slovénie

Phone: / Tel.: / Tél. : + 386 7 393 33 00

Fax: + 386 7 393 33 50

E-mail: / E-mail: / Courriel : info@kolpa.si



www.kerrock.eu

