

 **UNILIN** **evola** *Inspiration*

— DEKORATIVES PLATTENMATERIAL / 2017 / NR. 1 —



Farben.
Texturen.
Trends.



Farben.

*Von zeitgenössisch bis zu überraschenden Tönen:
Farbe ist König! Echte Farben, aus dem Leben
gegriffen und übersetzt in moderne Dekore.
Daraus können Sie unendlich schöpfen.*

A close-up photograph of a person's hand resting on a wooden surface. The wood has a complex, cracked, and layered texture, resembling a cross-section of a tree trunk or a piece of aged wood. The lighting is warm, highlighting the natural grain and imperfections of the material. The hand is positioned in the lower right quadrant, with fingers spread, touching the wood.

Texturen.

—

*Authentische Materialien übersetzen wir in
budget- und anwenderfreundliche Alternativen
mit genauso viel Gefühl für natürliche Ästhetik.
Wetten, dass Sie den Unterschied nicht bemerken?*

Trends.

—

*Trends legen die Richtung für unsere Kollektion fest.
Bleiben Sie am Ball und erwecken Sie Ihre
Inspiration mit UNILIN Evola zum Leben.*



Liebe Einrichtungsliebhaber,

Gerne präsentieren wir Ihnen die neue UNILIN Evola, eine **Kollektion von dekorativem Plattenmaterial** für Profis im Einrichtungssektor. Mit einer breiten Palette von Designs und einer überraschenden Palette von Uni-Farben ist unsere neue, ausgeklügelte Kollektion die perfekte Alternative zu Holz, Metall, Beton und anderen Materialien.



Mit melamiertem Plattenmaterial, HPL und Kantenbändern, in gut und gerne 168 Designs regt UNILIN Evola Sie an, ungezügelt und in aller Freiheit zu kombinieren. Wir möchten Ihnen eine Lösung für Ihr Projekt bieten, ohne Einbußen bei der Kreativität.

In dieser ersten Ausgabe unseres Inspirationsmagazins machen wir Sie mit unserem Design-Team bekannt und stellen Ihnen inspirierende Kombinationen vor.

Wir wünschen Ihnen spannende Realisierungen.



Lode De Boe
Präsident UNILIN, Division Panels

PS: Sehen und spüren Sie die Echtheit unserer Designs. Fordern Sie Ihre Lieblingsmuster über unseren Online-Musterservice auf UNILIN Division Panels an www.unilinpanels.com



DESERT BRUSHED OAK
BLACK BROWN
H789 - W05

Echtheit können Sie machen

*UNILIN Evola bringt
dekoratives Plattenmaterial mit
lebensechtem Look & Feel auf den
Markt. Aber was heißt lebensecht
nun genau? Das ist eine Frage
für den Produktmanager
von UNILIN Evola, Ann
De Blanck. Sie erklärt den
Entwicklungsprozess und nimmt
uns mit an den Ort, an dem alles
beginnt: zum Original.*



Ann De Blanck
Produktmanager

Keine UNILIN Evola-Kollektion ohne Inspiration. Wo finden Sie diese?

„Jede Inspirationstour beginnt mit dem Besuch von Messen und dem Lesen von Zeitschriften. Während des Salone del Mobile in Mailand werden wir beispielsweise die wichtigsten Trends entdecken, mit besonderer Aufmerksamkeit auf die Tendenzen, die noch einige Jahre bestehen werden. Obwohl die Trends immer schneller aufeinander folgen und wir darauf mit regelmäßigen Updates reagieren, wollen wir eine stabile Kollektion aufbauen, inspiriert durch das Leben und bereit, trotzdem ein paar Jahre dabei zubleiben.“

Verschaffen Sie sich auch Aufschluss über andere Bereiche?

„Ja sicher, wie die Auto-Industrie, um ein Beispiel zu nennen. Das hat den ersten Anstoß für den Gold-Trend gegeben. Wir hören außerdem auch auf die Hinweise der Kunden. Sie teilen uns mit, was ist in ihrem Marktsegment passiert. Inspiration gewinnen heißt, dass Sie offen sind für Einflüsse von überall. Es ist keine Wissenschaft und sehr oft folgen wir einem starken Bauchgefühl, um daraus eine zeitgenössische Kollektion zusammenzustellen, die 100% UNILIN Evola ist. Unser Input wird dann an unsere F&E-Abteilung geleitet, die passende Antworten auf unsere Analysen und Vorschläge sucht.“

Sie sind stolz darauf, mit echtem Materials zu beginnen. Wo finden Sie das?

„In unserer Werkstatt befinden sich viele „echte“ Produkte. So warf unsere Design-Direktorin, Oke Nollet, während eines Urlaubs in Italien ein Auge auf einen sehr schönen Design-Couchtisch. In unserer Werkstatt haben wir ihn vollständig zersägt, bis wir ein Stück von 10 zu 10 cm hatten, das perfekt die Struktur wiedergab, an die wir gedacht haben. Dies haben wir dann auf einen größeren Bereich übertragen, um zu unserer endgültigen Dekorstruktur zu gelangen.“



Strukturen sind heute wichtiger denn je. Darum haben wir uns in den vergangenen Jahren darauf spezialisiert.

Wie echt ist echt bei UNILIN Evola?

„Jemand, der echtes Holz möchte, muss immer das Original auswählen. Jemand, der nach einer kostengünstigen Alternative sucht, mit dem gleichen Gefühl für natürliche Ästhetik, kommt zu uns. Und wenn Sie unser fertiges Produkt neben das Original legen, ist kein Unterschied mehr zu erkennen. Das ist unser absolutes Ziel. Ein schönes Plus besteht darin, dass unser Produkt viel leichter zu pflegen sowie kratz- und UV-beständig ist. Natürlich können Sie keine Kollektion mit 168 verschiedenen, natürlichen Eichen-Dekoren herstellen. Wir brauchen Variation, also bearbeiten wir die originalen Exemplare. Wir bringen zum Beispiel eine Patina oder Sägeschnitte am Dekor an. Das ist wirkliche Facharbeit, denn die Grenze zwischen schön und authentisch und hoffnungslos übertrieben ist hauchdünn. Und es macht das Endprodukt natürlich auch einzigartig, das ist ein Muss.“

Die Entwicklung von Mustern und Strukturen erfolgt im Hause. Wie wird das getan?

„Das erfolgt sehr handwerklich, und damit meine ich, dass unser Team tagein tagaus von Hand probiert und experimentiert. So hatten wir zur Zeit des „wiedergewonnenen Trends“ ein Dekor mit Rissen im Panel hergestellt. Dafür verwendeten wir eine Trommel, in die wir Nägel und Schrauben warfen, die durch die Drehbewegung Kratzer im Dekor verursachten. Erneut eine bewusste Wahl und unerlässlich, wenn Sie mit einzigartigen Produkten auf den Markt kommen wollen.“





Unser Ziel ist immer sehr klar: wenn Sie unser fertiges Produkt neben das Original legen, werden Sie keinen Unterschied mehr erkennen.



**Sie investieren stark in
Strukturentwicklung. Warum?**

„Die Strukturen sind heute wichtiger denn je. Das bemerken wir vor allem in unserem Ausstellungsraum: Menschen wollen fühlen. Was bringen uns schöne Dekors, wenn Sie sich falsch anfühlen? Deshalb haben wir uns in den letzten Jahren auf die Entwicklung von Strukturen spezialisiert. Das können tiefe sein oder sehr subtile. Wenn wir uns für sehr tiefe Strukturen entscheiden, wie beispielsweise unser brandneues gebürstetes Holz, tun wir dies, ohne unser Niveau von Wartungsfreundlichkeit und Verarbeitbarkeit zu verlieren. Es ist kein Zuckerschlecken, wir haben eine komplexe Technologie dafür ausgetüftelt.“

**Wenn wir es richtig verstehen, ahnen Sie
das Original durch Verfeinern der Designs
bis ins Detail nach?**

„Ja, das ist richtig. Wir haben ein Team, das täglich alle Elemente in einem Dekor betrachtet und repositioniert. Nehmen Sie zum Beispiel den abgeblätternen Look. Unsere Leute analysieren, ob der Look stimmt: ist das Design nicht zu schwer, befindet sich jedes Element an der richtigen Stelle, ist es zu groß oder nicht? Das ist wirklich eine Geduldsarbeit.“

**Gehen Sie so auch für die
Farbbestimmung vor?**

„Dazu nehmen wir immer einen Bezugspunkt, wie eine Kerze oder ein Stück Stoff, und versuchen herauszufinden, wie wir diese Farbe so gut wie möglich nachahmen können. Eine Farbe kann ein Dekor nämlich aufbauen oder brechen. Das merkt man auch am Prunkstück unserer neuen Kollektion, einem schwarzen Furnier-Holz-Dekor. Die wurde mit einer speziellen Technik entwickelt, die Lichtreflexion begrenzt und die Farbe dadurch garantiert bewahrt. Was unsere Holz-Dekore betrifft, entscheiden wir uns für perfekte, natürliche Farben und bieten einen Bereich von hell bis dunkel, so dass es in den Rahmen des jeweiligen Einrichtungsstils passt. In Kombination mit einer matten Struktur sieht das aus wie echtes Holz, wirklich!“



ELEGANT BLACK
113 / W06



DESERT BRUSHED OAK
BLACK BROWN
H789 / W05



DESERT BRUSHED OAK
GREY
H787 / W05



ROBINSON OAK
LIGHT NATURAL
H784 / W06



ROMANTIC OAK
LIGHT
H780 / W06

Passende Farben zum Lunch.

Die UNILIN Evola-Kollektion entsteht aus alltäglichen Dingen, schönen Dingen. So kann ein Lunch uns inspirieren, Farben und Texturen zu mischen und zu vergleichen bis zu einem überraschenden Ganzen.



DESERT BRUSHED OAK
BLACK BROWN
H789 / W05



OLIVE CREAM
-
U652 / CST



SMOOTHIE GREEN
-
U651 / CST



CORAL
-
U654 / CST



MUSHROOM BEIGE
-
U655 / CST



DESERT BRUSHED OAK
BLACK BROWN
H789 - W05





GREEN SHADOW
-
U653 / CST

SOAP
SHOP



ARABICA WALNUT
-
H562 / BST

Lasst es uns gemütlich machen

Die Einrichtungstrends von 2017

In unserer hektischen digitalen Welt haben wir den Wunsch einen persönlichen Bereich oder privaten Ort zu haben der uns Geborgenheit gibt und wo wir Ruhe und Ausgleich finden. Im Jahr 2017 wird das die Einrichtung für uns tun und zwar in verschiedenen Formen, aus dem dunklen und intimen zu einem einfarbigen japanischen Stil. „Es gibt eine klare Einrichtungsverschiebung und das eröffnet ein Meer an kreativen Möglichkeiten.“



SMOOTHIE GREEN
U651 / CST



GREEN SHADOW
U653 / CST



ARABICA WALNUT
H562 / BST



MINNESOTA OAK
NATURAL
H162 / Z5L



BRUSHED GOLD
F994 / M01

Ländlicher Chic

Im kommenden Jahr wird eine überraschende Palette an Grüntönen auf uns losgelassen. Von Moosgrün bis Dunkel-Kakigrün: die Farbabstufungen sind fast unbegrenzt. „Mit Grün bringen wir die Natur ins Haus“, sagt Farbexperte und Trendbeobachter Hilde Francq. „So wie die entschlossene Wahl für Holz-Dekore mit tiefen Rillen und eine verwitterte Patina in klassischen Einrichtungen, veranschaulicht diese Farbwahl unseren Wunsch, die Natur im Haus zu sehen, zu fühlen und zu erleben. Das passt perfekt zu unserem Wunsch nach einer sinnlichen Wahrnehmung der Einrichtung.“ Ländliche Einrichtungen erhalten nach dem Antwerpener Trendbeobachter dann ein klares Upgrade zu einem urbaneren, verfeinerten Look. Denken Sie an leicht verwitterte Holzdekors mit glatter Oberfläche und Pastelltöne mit einem gräulichen Unterton. „Wo Farbe früher als Akzent verwendet wurde, finden wir nun ein Draufgängertum, um Ihnen einen prominenten Platz in den Räumen zu geben.“



Hilde Francq
Farbexperte und
Trendbeobachter

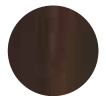


NORDIC PINE
GREY BROWN
H449 / W04

Dunkle Intimität

Der skandinavische Stiltrend ist schon mehrere Jahren aktuell und eine schlichte Einrichtung kann und sollte immer noch vorhanden sein, aber in seiner extremsten Form. Das erklärt den Anstieg japanischer Einflüsse. „Da sehen Sie die Trendfarbe blau beispielsweise in verschiedenen Tönen, Ton in Ton im ganzen Raum angewandt, vom Boden bis an die Decke und kombiniert mit Beton zu einem stilvollen, beruhigenden Look oder Holz, um dem Raum einen

wärmeren Ton zu geben.“ Wer sich an eine Einrichtung mit Charakter wagen möchte, sollte sich für dunkel entscheiden. Sehr dunkel. „Wir entwickeln uns eindeutig zu intimen, dunklen Einrichtungen. Das ist vielleicht die wichtigste Änderung. Mit tiefen, dunklen Holzdekors und intensiven Farben mit einem schwarzen Unterton kann man die richtige Atmosphäre schaffen. Kombinieren Sie mit Messing oder Metallic für die endgültige Verarbeitung.“



FUMED OAK
-
H850 / CST



NORDIC PINE
GREY BROWN
H449 / W04



BRUSHED BRONZE
-
F992 / M01



GOLDFISH ORANGE
-
U279 / CST



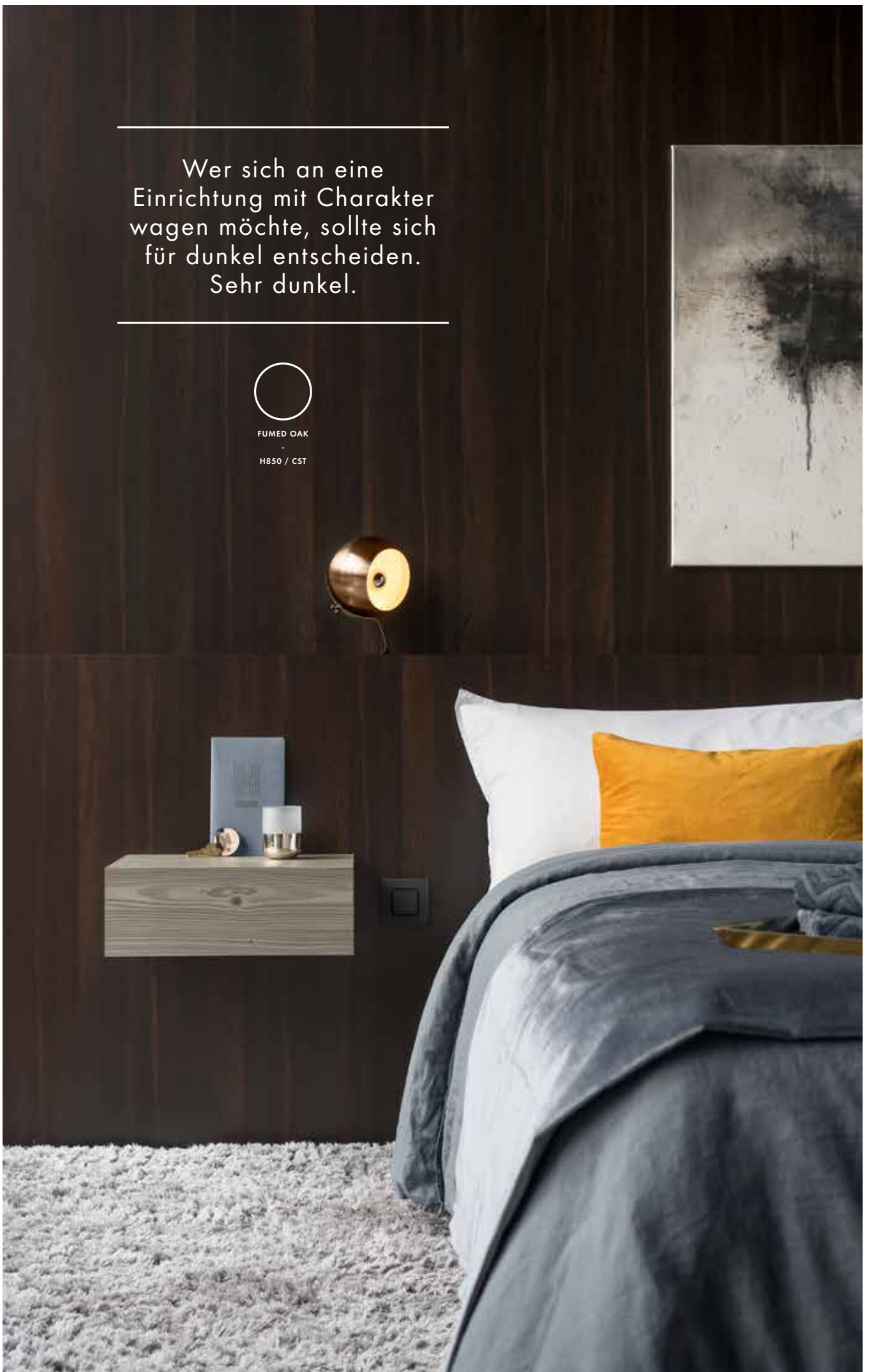
SILVER BLUE
-
U648 / CST

Wer sich an eine
Einrichtung mit Charakter
wagen möchte, sollte sich
für dunkel entscheiden.
Sehr dunkel.

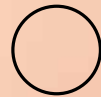


FUMED OAK

H850 / CST



Die Trendfarbe Rosa unterliegt einer Verwandlung. Sie bekommt einen grauen Unterton oder geht über in verschiedene Pfirsichtöne.



TANNED PEACH

U656 / CST





NORDIC PINE
NATURAL
H447 / W04



TANNED PEACH
U656 / CST



LYCHEE
U640 / CST



JASMINA
551 / CST



FROZEN BLUE
U647 / CST

Pfirsich ist das neue Pink

Schließlich wird auch die Taktilität ein wichtiger Begriff für den Einrichtungsprofi. Es ist die Antwort auf die digitale ängstliche Welt, in der wir leben. „Hautfarbe und Rosa sind vielleicht die taktilsten Farben, die es gibt. Das erklärt die aktuelle Popularität der Nackttöne, die bereits durch die Pink-Revolution der Einrichtungen eingeleitet wurde. Rosa unterliegt dann wieder einer subtilen Verwandlung. Diese Trendfarbe erhält einen gräulichen Unterton oder geht über in verschiedene Pfirsichtöne.“



ESSENTIAL OAK
NATURAL
H852 / W03



 UNILIN 

Passende Farben zur Musik.

Möchten Sie wissen, woher das Design-
team von UNILIN Evola seine Inspiration
bekommt? Dann schauen Sie genau hin,
denn manchmal schimmern die Hinweise
auf musikalische Helden subtil in den Far-
ben, Texturen und sogar den Namen unserer
verschiedenen Dekors durch.



FROZEN BLUE
-
U647 / CST



ELECTRIC BLUE
-
U649 / CST



ESSENTIAL OAK
NATURAL
H852 / W03



TIGER ORANGE
-
U272 - CST



OPAL
-
U149 / CST

Weiß Weißer Am Weißesten



FLAKEWOOD
PAINTED WHITE
H455 / W04





LACE WHITE
-
WE27 / CST



BRUSHED ALU
-
760 / M01



FLAKEWOOD
PAINTED WHITE
H455 / W04



LYCHEE
-
U640 / CST



PEBBLE WHITE
-
WE26 / CST



Fachhändler sind sich zunehmend der Wirkung von Farbe auf das Kaufverhalten Ihrer Kunden bewusst. Welche Farbe die richtige ist, hängt von der Zielgruppe und der DNA des Verkaufsraums ab.

So bildet Weiß die perfekte Basis in einem Verkaufsraum mit einem minimalistischen Look und der klare Charakter von Weiß beeinflusst die Stimmung in positiver Weise. Aber Weiß ist auch eine eindeutige Farbe, die oft unüberlegt verteilt wird. Wer einen

sterilen Eindruck vermeiden will, kann mit zarten Farbakzenten und interessanten Materialien und Texturen spielen. Denken Sie nur an Holz-, Beton- oder Alu-Töne In Kombination mit Weiß werden sie unterstützt.

Für diejenigen, die es etwas ruhiger mögen, sind Grau und Crème die perfekten Partner. Lebe also Weiß, den Halt in jeder Einrichtung.



WOVEN

F981 / CST

Am Tisch

Spargelsuppe

-

Mit einem Hauch von Skandinavien und passend zu unserem Woven (F981 / CST), für unzerstörbare Leichtigkeit und subtilen Kontrast.



TURTLE GREY

U292 / CST



WOVEN

F981 / CST



INK BLUE

U150 / CST



CLOVERFIELD GREEN

U646 / CST



AMBER YELLOW

U135 / CST

Pasta Vongole

Mit einem Hauch von Italien und passend zu unserem Brushed Steel Blue (F993 / M01), für die perfekte zeitgenössische Darkitide.



IVORY
-
U172 / CST



BRUSHED
STEEL BLUE
F993 / M01



BLUE JEANS
-
F984 / CST



FRESH GREEN
-
U143 / CST



CANDY RED
-
U137 / CST



BRUSHED
STEEL BLUE
F993 / M01



Freier. Muster. Service.

Sehen und fühlen Sie die Echtheit unserer UNILIN Evola-Designs.
Fragen Sie nach kostenlosen Mustern über www.unilinpanels.com



UNILIN, division panels

Ingelmunstersteenweg 229 • 8780 Oostrozebeke Belgien • T +32 56 66 70 21
info.panels@unilin.com • www.unilinpanels.com